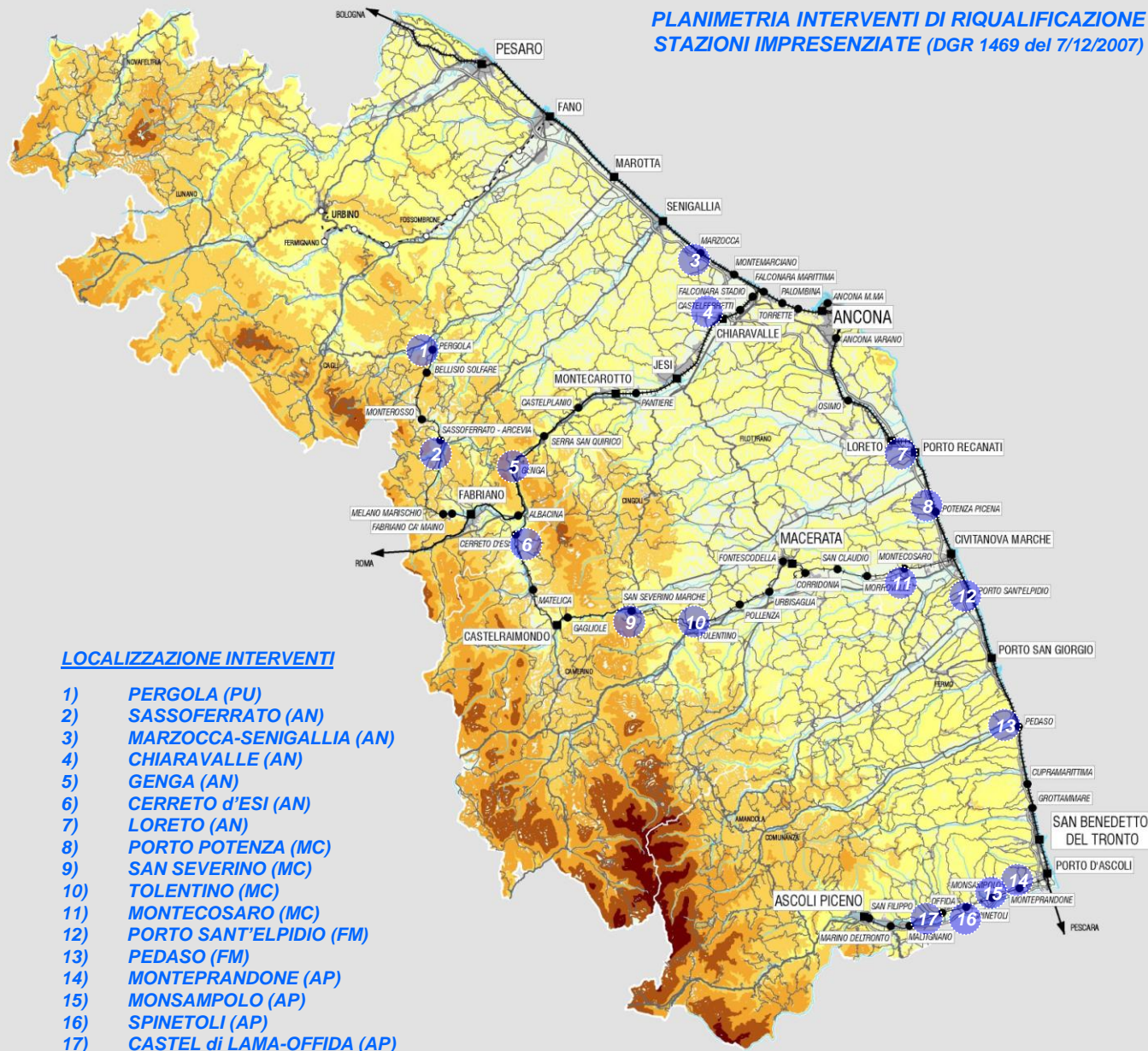


**PLANIMETRIA INTERVENTI DI RIQUALIFICAZIONE
STAZIONI IMPRESENZIATE (DGR 1469 del 7/12/2007)**



LOCALIZZAZIONE INTERVENTI

- 1) **PERGOLA (PU)**
- 2) **SASSOFERRATO (AN)**
- 3) **MARZOCCA-SENIGALLIA (AN)**
- 4) **CHIARAVALLE (AN)**
- 5) **GENGA (AN)**
- 6) **CERRETO d'ESI (AN)**
- 7) **LORETO (AN)**
- 8) **PORTO POTENZA (MC)**
- 9) **SAN SEVERINO (MC)**
- 10) **TOLENTINO (MC)**
- 11) **MONTECOSARO (MC)**
- 12) **PORTO SANT'ELPIDIO (FM)**
- 13) **PEDASO (FM)**
- 14) **MONTEPRANDONE (AP)**
- 15) **MONSAMPOLO (AP)**
- 16) **SPINETOLI (AP)**
- 17) **CASTEL di LAMA-OFFIDA (AP)**